

FOR SALE

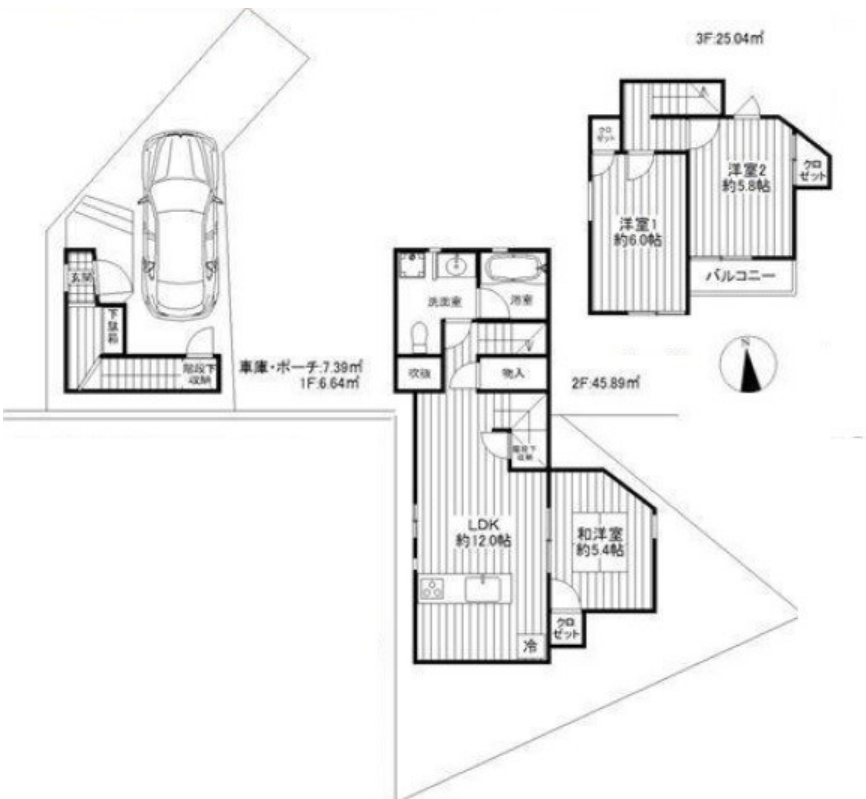
価格	間取りタイプ
2,290万円(税込)	3LDK



【外観】



【間取り図】



物件種目	一戸建て		
物件所在地	神奈川県横浜市金沢区富岡東6丁目 20-7		
交通	京急本線 京急富岡駅 徒歩8分 京急本線 能見台駅 徒歩8分 シーサイドライン 並木中央駅 徒歩25分		
土地面積	100.07㎡ (約30.27坪)	他に私道面積	
建物面積	77.57㎡ (約23.46坪)	地目	宅地
構造規模	木造3階建		
築年月	2005年8月	都市計画	市街化区域
用途地域	第二種住居地域		
建ぺい率	60%	容積率	200%
土地権利	所有権		
法令上の制限			
現況	空き	引渡日	即時
接道状況	北東5.00m私道		
建築確認番号		開発許可番号	
設備	オートバス / トイレ:暖房便座 / フローリング / インターホン:TV付 / 都市ガス / 本下水		
周辺施設	イトーヨーカドー - 能見台店 営業時間: 9:00 ~ 22:00 909m / セブンイレブン 横浜能見台駅前店 498m / 能見台薬局 488m / 横浜市立富岡小学校 1050m / 横浜市立富岡東中学校 1700m / 金沢警察署 能見台駅前交番 490m		
その他費用			
備考			

現況と異なる場合には現況を優先します。 間取りの「S」はサービスルーム(納戸)です。
 価格は物件の代金総額を表示しており、消費税が課税される場合は税込と表記の上、税込価格で表示しております。

取引条件の有効期限:2018年6月20日

No.36000002061

お問合せ先



国土交通大臣(12)第2135号
 (公社)首都圏不動産公正取引協議会

金沢営業所

TEL:0120-952-143

FAX:045-783-9060

神奈川県横浜市金沢区能見台通18-1

URL:<http://www.asahi-lv.co.jp>

E-Mail:kanazawa@asahi-lv-co.jp

取引態様:仲介

