

FOR RENT

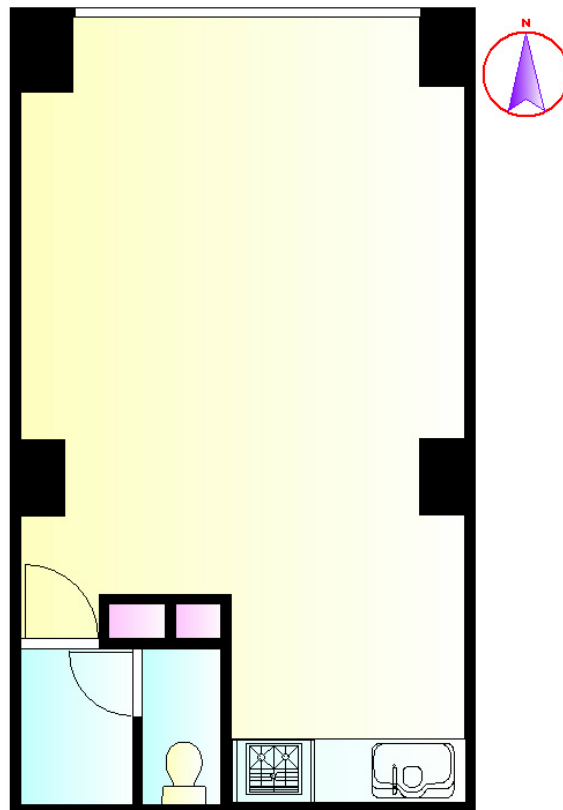
賃料	管理費等
200,000円	0円

間取り	1R		
敷金	無	礼金	1ヶ月
敷引/償却金	- 20%	保証金	3ヶ月
物件種別	店舗(建物一部)		
建物名・部屋番号	栄屋ビル1F店舗		
物件所在地	神奈川県横浜市金沢区能見台通		
交通	京急本線 能見台駅 徒歩5分		
間取詳細			
構造・規模	鉄筋コンクリート 1階		
専有面積	50.14㎡	向き	南
築年月	2011年11月	契約期間	3年
損害保険		入居時期	相談
駐車場			
設備			
その他費用			
入居諸条件			
保証会社	必須(日本セーフティ) 初回:総賃料の100%、翌年以降 2万円/年		
備考			

【外観】



【間取り図】



図面と現況が異なる場合は現況が優先となります。

間取りの「S」はサービスルーム(納戸)です。

情報更新日2018年6月10日

No.360000000608

お問合せ先



国土交通大臣(12)第2135号
(一社)全国住宅産業協会、(公社)全日本不動産協会

金沢営業所

神奈川県横浜市金沢区能見台通18-1

TEL:0120-952-143

FAX:045-783-9060

E-mail: kanazawa@asahi-iv.co.jp

URL: http://www.asahi-iv.co.jp



携帯サイトから物件詳細を閲覧できます!

取引態様	手数料負担の割合	貸主	0%	借主	100%
仲介元付(一般)	手数料配分の割合	元付	0%	客付	100%